

Байкал в цифрах



Площадь водосборного бассейна	570000 км²
Общая площадь бассейна	300000 км²
Наибольшая ширина озера	79,5 км
Наименьшая ширина	25 км.
Средняя ширина	47,8 км
Длина береговой линии	1850 км
Площадь водного зеркала (вместе с островами)	31500 км
Количество притоков	336
Максимальная глубина	1642 м
Средняя глубина Байкала	758 м

Ветер на Байкале дует почти всегда. Известно более тридцати местных названий ветров. Особенность байкальских ветров в том, что они почти все и почти всегда дуют вдоль берега и укрытий от них не так много, как хотелось бы.

Господствующие ветры: северо-западный, часто называемый *горной*, северо-восточные (*баргузин* и *верховик*, он же *ангара*), юго-западный (*култук*) юго-восточный (*шелонник*). *Сарма* – это ураганный ветер, достигающий скорости 40 м/с.



Мои достижения. Фамилия имя _____

1. Узнал уникальные особенности озера Байкал.	<input type="radio"/>
2. Смог извлечь информацию при выполнении заданий в паре.	<input type="radio"/>
3. Справился с предъявленными заданиями.	<input type="radio"/>
4. Представил результаты в устной или письменной форме.	<input type="radio"/>
5. Мои эмоции в процессе работы (смайлик)	<input type="radio"/>
Условные знаки: частично  ; в полной мере 	

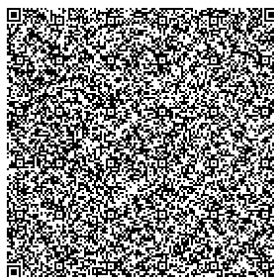
Весь смысл жизни заключается в бесконечном завоевании неизвестного, в вечном усилии познать больше.

Эмиль Золя



Автор-составитель: учитель географии

Иван Васильевич Дьяченко



Изучите материал, который представлен на интернет-ресурсе. Для этого:

1. Возьмите мобильный телефон с камерой
2. Запустите программу для сканирования кода
3. Наведите объектив камеры на код

Ответьте на следующий вопрос: Зачем и от чего необходимо защищать Байкал? _____

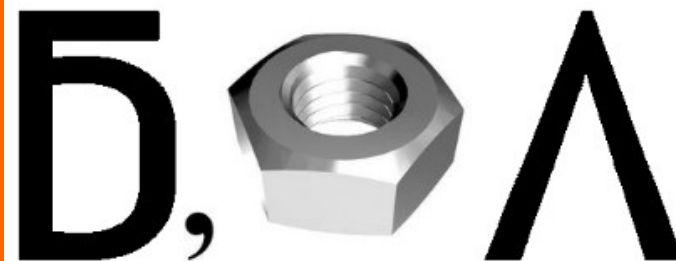
Главная цель естественных наук — раскрыть единство сил Природы.

Л. Больцман

ЦЕЛЫЙ МИР В ОДНОМ БУКЛЕТЕ



Географический объект:



1-я пара «Историки»

Версии происхождения названия озера:

от тюркоязычного Бай-Куль - «богатое озеро», от монгольского Байгал - «богатый огонь» и Байгал Далай - «большое озеро», буряты - Байгал-Нуур («большая вода»), китайцы - Бэйхай - («Северное море»).

Впервые Байкал был отмечен на карте в «Чертеже земли Сибирской», составленной в 1667 году, а схематично изображен в первом русском географическом атласе отечественного географа и историка С.У.Ремизова.



Задание № 1. На контурной карте РФ подпишите озеро Байкал и субъекты, которые имеют выход к его берегам. (Используйте карту РФ в глобусе у пары номер 2)



Задание № 2.

Сибиряки говорят: «Кто Байкала не видал, тот в Сибири не бывал». Как бы Вы закончили эту фразу?

«Кто Байкала не видал, тот _____»

- Эй, баргузин, пошевеливай вал! (слова из песни)

Баргузин - это... _____

Как буряты называют озеро Байкал? _____

В каком веке на Байкале появились первые русские землепроходцы: а) в XVII веке; б) в XVI веке; в) в XVIII веке.

Составьте буриме (маленькое стихотворение на заданные рифмы, окончание и порядок слов можно менять)

Байкал, узнал, живешь, зовешь

2-я пара «Географы»

Задание № 1. Используя Smart глобус, зафиксируйте как можно точнее и подробнее информацию об озере Байкал. Для этого выполните следующие действия:

1. Возьмите в руки электронное перо и нажмите на кнопку питания.
2. Для прослушивания информации используйте наушники. Регулирование громкости производится нажатием пера на знак «плюс» и «минус» на приборной панели глобуса.
3. Нажмите пером на раздел ОСОБЕННОСТИ в рубрике ПРИКОСНИСЬ И УЗНАЙ, далее прикоснитесь электронным пером по территории республики Бурятия на выдвинутой карте Российской Федерации. Зафиксируйте полученную информацию. Проведите такую же манипуляцию для территории Иркутской области.

Ответ: _____

Задание № 2. Составьте синквейн на тему «Байкал»

Синквейн – это непростое стихотворение, оно должно быть написано по следующим правилам:

- 1 строка – одно существительное, выражающее главную тему синквейна.
- 2 строка – два прилагательных, выражающих главную мысль.
- 3 строка – три глагола, описывающие действия в рамках темы.
- 4 строка – фраза, несущая определенный смысл.
- 5 строка – заключение в форме существительного (ассоциация с первым словом).

БАЙКАЛ

1. _____
2. _____
3. _____
4. _____
5. _____

4-я пара «Экологи»

В 1996 году ЮНЕСКО включила Байкал в «Список мирового наследия».

Задание № 1. Просмотрите видеофрагмент «Экологические проблемы Байкала», ответьте на вопрос: Как человек влияет на экологическую обстановку озера Байкал? _____

3-я пара «Биологи»

Задание № 1. Для ответа на данные вопросы используйте текст «Чем знаменит Байкал?»

Морж – могучий морской зверь. Его масса примерно 1 тонна. Кто тяжелее – 8 байкальских тюленей или 1 морж? Насколько? Обведите правильное слово и запишите в ответе число.

Ответ: 8 байкальских тюленей легче/тяжелее, чем 1 морж на _____ кг.

Из-за географических особенностей озера Байкал и его низких температур животным необходимо быстро двигаться.

Максимальная скорость, которую может развить байкальская нерпа, составляет 25 км/час. Сколько км проплывёт байкальская нерпа за 9 часов? Правильный ответ подчеркните: а) 250 км б) 225 км в) 225 км/ч г) 550 км

Задание № 2. Подпишите названия представителей животного мира Байкала.



Ответ: _____ Ответ: _____ Ответ: _____
Почему представлены именно эти обитатели Байкала?

Задание № 3. Укажите верную цепь питания. Правильный ответ подчеркните.

- а) голомянка – нерпа – рачок эпишура
- б) рачок эпишура – голомянка – нерпа
- в) рачок эпишура – омуль – нерпа – голомянка

4-я пара «Экологи»

Задание № 2. Просмотрите видеофрагмент «Факты про озеро Байкал», выпишите эти факты (ответ оформите в виде схемы).

